

Biuletyn Informacyjny Produktu

Reflexite[®] VC104+ Rigid Grade

Taśma do oznakowania konturowego

Dopuszczenie: Regulacja ECE104 Klasa C

Produkt

Reflexite[®] VC104+ RG jest mocnym, pogodno- i rozpuszczalnikiem odpornym materiałem przeznaczonym do użytkowania zewnętrznego. Jest łatwy w nakładaniu na gładkie, pomalowane lub niemalowane powierzchnie pojazdów. Materiał jest przeznaczony do tworzenia oznakowania konturowego na pojazdach ciężarowych i naczepach.

Dopuszczenie

Homologowane zgodnie z regulacją ECE104 Klasa C

Budowa

Reflexite[®] VC104+ RG składa się z sześciennych elementów odbłaskowych (mikrograniastosłupów) integralnie połączonych z gładkim filmem polimerycznym, wytrzymałym na warunki pogodowe i wyposażonym w filtr UV. Powierzchnia graniastosłupów pokryta jest naparowywanym próżniowo aluminium tak, by stworzyć lustrzaną powierzchnię dla ścianek graniastosłupów. Powstała w ten sposób taśma ma grubość nie większą niż 0.16mm. Do niej dołączona jest warstwa kleju o wysokim stopniu przylepności. Produkt jest jednowarstwowy i nie ma konieczności zabezpieczania brzegów.

Kolor

Reflexite[®] VC104+ RG dostępny jest w kolorze białym, żółtym i czerwonym. Kolory są zgodne z wymaganiami ECE104. Kolory te są zgodne z wymogami przedstawionymi w Tabeli 1, przy pomiarach dokonywanych zgodnie z publikacją CIE nr 15 podczas pomiarów przy użyciu standardowego oświetlacza D₆₅, i kącie 45°. Wartość mieżona powinna być średnią 8 odczytów.

Kolor odbicia (kolor nocny), przy oświetleniu dokonywanych zgodnie ze standardem CIE, oświetleniem A przy kącie obserwacji 20° i kącie wejścia $\beta_1 = \pm 5^\circ$, $\beta_2 = 0^\circ$, powinien mieścić się w tabeli 2.

Współczynnik odbicia

Reflexite[®] VC104+ RG jest zgodne z wymaganiami regulacji ECE104.

Przy oświetlaniu standardowym oświetlaczem A zgodnym z CIE oraz pomiarach z zastosowaniem się do regulacji CIE nr 54, wartości współczynnika odbicia (R') Reflexite[®] VC104+ RG nie powinny być mniejsze niż te przedstawione w Tabeli 3.

Instrukcja Nakładania

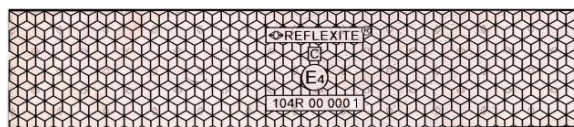
Materiałów tych należy używać przy temperaturze powietrza mieszczącej się w zakresie 15⁰ C oraz 38⁰ C, by zapewnić prawidłowe umocowanie kleju.

Przed zastosowaniem, powierzchnie należy oczyścić z zabrudzeń oraz odtłuścić. W tym celu zaleca się stosowanie czystego ręcznika nasączonego alkoholem izopropylowym lub innym płynem o podobnym działaniu celem wytarcia powierzchni, na której produkt ma być stosowany.

W razie pojawienia się pęcherzyków powietrza, należy użyć igły celem ich przebicia oraz gumowego wałka do usunięcia przez otwór zrobiony igłą powietrza nagromadzonego w pęcherzyku.

Chcąc uzyskać dalsze informacje dotyczące zastosowania produktu, proszę się kontaktować z Przedstawicielem Reflexite.

Wzór Foliai



Rozmiar Rolki

Rolki standardowe 50mm x 50m

Żywotność materiału

Materiał powinien być użyty w ciągu dwóch lat od daty produkcji (etykieta wewnątrz rolki). Wszystkie rolki, także zaczęte, powinny być składowane w oryginalnym opakowaniu. Magazynowanie w czystym i suchym miejscu przy temperaturze 23°C i 50% wilgotności powietrza.

Biuletyn Informacyjny Produktu

Reflexite® VC104+ Rigid Grade(strona 2)

Tabela 1
Ograniczenia dotyczące koloru (Dzień)

Kolor	Współrzędne Chromatyczności*								
	1		2		3		4		Y
	x	y	x	y	x	y	x	y	
Biały	0.300	0.270	0.385	0.355	0.345	0.395	0.260	0.310	>0.25
Żółty	0.545	0.454	0.487	0.423	0.427	0.483	0.465	0.534	>0.16
Czerwony	0.690	0.310	0.595	0.315	0.569	0.341	0.655	0.345	>0.03

*) Podane cztery pary współrzędnych chromatyczności określają dopuszczalną chromatyczność przy standardowym oświetlaczu D₆₅ z wykorzystaniem reflektometru Hunter LabScan.

Tabela 2
Ograniczenia dotyczące koloru (Noc)

Kolor	Współrzędne Chromatyczności*							
	1		2		3		4	
	x	y	x	y	x	y	x	y
Biały	0.373	0.402	0.417	0.359	0.450	0.513	0.548	0.414
Żółty	0.585	0.385	0.610	0.390	0.520	0.480	0.505	0.465
Czerwony	0.720	0.258	0.735	0.265	0.665	0.335	0.643	0.335

*) Podane cztery pary współrzędnych chromatyczności określają dopuszczalną chromatyczność przy standardowym oświetlaczu D₆₅ z wykorzystaniem reflektometru Hunter LabScan.

Tabela 2
Współczynnik Odbicia

Kąt Obserwacji	Kąt wejścia	Kąt wejścia Beta= β				
		0°	0°	0°	0°	0°
0,33°	Beta 1 β	0°	0°	0°	0°	0°
	Beta 2 β	5°	20°	30°	40°	60°
Biały		450	-	200	90	16
Żółty		300	-	130	75	10
Czerwony		120	60	30	10	-

Wszystkie wartości podane są w jednostkach cd/lux/m²

Gwarancja

Reflexite® VC104+ RG posiada 10letnią gwarancję . Prosimy o szczegóły kontakt z Reflexite .