

Biuletyn Informacyjny Produktu

Reflexite[®] VC104+ Curtain Grade Taśma do oznakowania konturowego Dopuszczenie: Regulacja ECE104 Klasa C

Produkt

Reflexite[®] VC104+ CG jest mocnym, pogodno- i rozpuszczalnikiem odpornym materiałem przeznaczonym do użytkowania zewnętrznego. Materiał jest przeznaczony do tworzenia oznakowania konturowego na pojazdach ciężarowych i naczepach z plandekami.

Dopuszczenie

Homologowane zgodnie z regulacją ECE104 Klasa C

Budowa

Reflexite[®] VC104+ CG składa się z sześciennych elementów odbłaskowych (mikrograniastosłupów) integralnie połączonych z gładkim filmem polimerycznym, wytrzymałym na warunki pogodowe i wyposażonym w filtr UV. Powierzchnia graniastosłupów pokryta jest naparowywanym próżniowo aluminium tak, by stworzyć lustrzaną powierzchnię dla ścianek graniastosłupów. Powstała w ten sposób taśma ma grubość nie większą niż 0.30mm. Do niej dołączona jest warstwa kleju o wysokim stopniu przylepności. Produkt jest jednowarstwowy i nie ma konieczności zabezpieczania brzegów.

Kolor

Reflexite[®] VC104+ CG dostępny jest w kolorze białym, żółtym i czerwonym. Kolory są zgodne z wymaganiami ECE104. Kolory te są zgodne z wymogami przedstawionymi w Tabeli 1, przy pomiarach dokonywanych zgodnie z publikacją CIE nr 15 podczas pomiarów przy użyciu standardowego oświetlacza D₆₅, i kącie 45°. Wartość mieżona powinna być średnią 8 odczytów.

Kolor odbicia (kolor nocny), przy oświetleniu dokonywanych zgodnie ze standardem CIE, oświetleniem A przy kącie obserwacji 20° i kącie wejścia $\beta_1 = \pm 5^\circ$, $\beta_2 = 0^\circ$, powinien mieścić się w tabeli 2.

Współczynnik odbicia

Reflexite[®] VC104+ CG jest zgodne z wymaganiami regulacji ECE104.

Przy oświetlaniu standardowym oświetlaczem A zgodnym z CIE oraz pomiarach z zastosowaniem się do regulacji CIE nr 54, wartości współczynnika odbicia (R') Reflexite[®] VC104+ nie powinny być mniejsze niż te przedstawione w Tabeli 3.

Warstwa klejąca

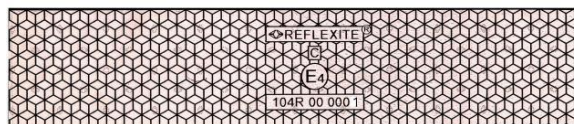
Specjalna formuła kleju pozwala na stosowanie go kurtynach z PCW.

Klej jest zabezpieczony warstwą ochronną, którą należy zerwać, bez zanurzania taśmy w wodzie czy innych rozpuszczalnikach. Warstwa klejąca mocuje taśmę tak mocno, że do oderwania od powierzchni 25mm (1") paska po 20 minutach od przymocowania, wymagana jest siła co najmniej 10N (2.25 funta) przy prędkości 300mm/minuta.

Instrukcja Nakładania

Prosimy się kontaktować z Przedstawicielem Reflexite.

Wzór Foli



Rozmiar Rolki

Rolki standardowe 50mm x 50m

Żywotność materiału

Materiał powinien być użyty w ciągu dwóch lat od daty produkcji (etykieta wewnątrz rolki). Wszystkie rolki, także zaczone, powinny być składowane w oryginalnym opakowaniu. Magazynowanie w czystym i suchym miejscu przy temperaturze 23°C i 50% wilgotności powietrza.

Biuletyn Informacyjny Produktu

Reflexite® VC104+ CG(strona 2)

Tabela 1
Ograniczenia dotyczące koloru (Dzień)

Kolor	Współrzędne Chromatyczności*								
	1		2		3		4		Y
	x	y	x	y	x	y	x	y	
Biały	0.300	0.270	0.385	0.355	0.345	0.395	0.260	0.310	>0.25
Żółty	0.545	0.454	0.487	0.423	0.427	0.483	0.465	0.534	>0.16
Czerwony	0.690	0.310	0.595	0.315	0.569	0.341	0.655	0.345	>0.03

*) Podane cztery pary współrzędnych chromatyczności określają dopuszczalną chromatyczność przy standardowym oświetlaczu D₆₅ z wykorzystaniem reflektometru Hunter LabScan.

Tabela 2
Ograniczenia dotyczące koloru (Noc)

Kolor	Współrzędne Chromatyczności*							
	1		2		3		4	
	x	y	x	y	x	y	x	y
Biały	0.373	0.402	0.417	0.359	0.450	0.513	0.548	0.414
Żółty	0.585	0.385	0.610	0.390	0.520	0.480	0.505	0.465
Czerwony	0.720	0.258	0.735	0.265	0.665	0.335	0.643	0.335

*) Podane cztery pary współrzędnych chromatyczności określają dopuszczalną chromatyczność przy standardowym oświetlaczu D₆₅ z wykorzystaniem reflektometru Hunter LabScan.

Tabela 2
Współczynnik Odbicia

Kąt Obserwacji	Kąt wejścia	Kąt wejścia Beta= β				
		0°	0°	0°	0°	0°
0,33°	Beta 1 β	0°	0°	0°	0°	0°
	Beta 2 β	5°	20°	30°	40°	60°
Biały		450	-	200	90	16
Żółty		300	-	130	75	10
Czerwony		120	60	30	10	-

Wszystkie wartości podane są w jednostkach cd/lux/m²

Gwarancja

Reflexite® VC104+ CG posiada 3letnią gwarancję jeśli nakładana na nowe plandeki . Prosimy o szczegóły kontakt z Reflexite .